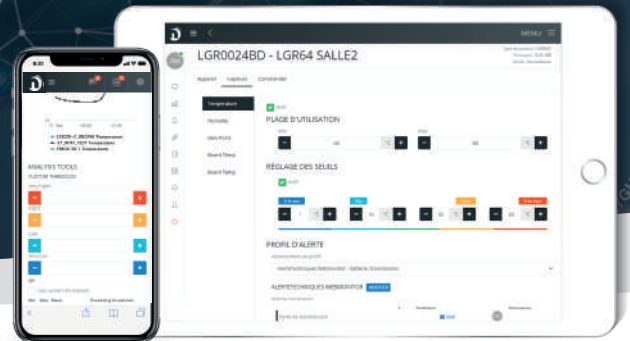


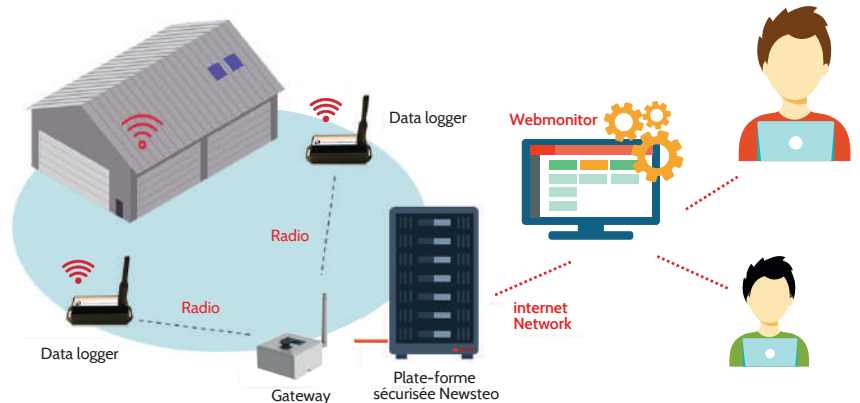
WEBMONITOR

Logiciel web de traçabilité et d'alerte en temps réel

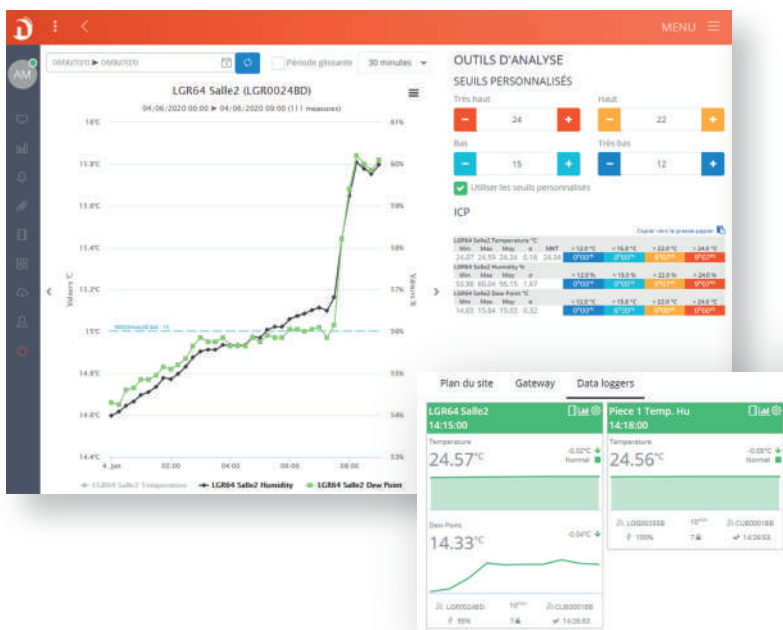


IIOT ET CAPTEURS CONNECTÉS DANS LE CLOUD

Mettez en réseau vos capteurs connectés Newsteo et affichez dans une interface web unique, Webmonitor, les mesures de tous vos capteurs.



UNE INTERFACE SIMPLE ET INTUITIVE



- Multi-utilisateurs
- Visualisation de tous les capteurs connectés
- Possibilité d'afficher les mesures de plusieurs sites
- Conforme CFR21 part 11

Appareil	Capteur	Période d'alerte	Durée	Statut
LGR64 Salle2 LGR0024BD	Humidity	03/06/2020 à 19:30:00 / 03/06/2020 à 20:00:00	0'30"	Fermée
Piece 1 Temp. Hu LOG002558	Temperature	03/06/2020 à 15:58:00 / 03/06/2020 à 16:18:00	4'00"	Fermée
Piece 1 Temp. Hu LOG002558	Temperature	03/06/2020 à 10:40:00 / 03/06/2020 à 11:08:00	4'50"	Fermée

SES ATOUTS

Le logiciel Newsteo est accessible directement sur le web sur le site www.newsteo-webmonitor.com Il permet une supervision à distance de n'importe où dans le monde et sur tous vos appareils (PC, tablette, SmartPhone).



Traçabilité en temps réel

- Visualisation des mesures en temps réel sur une interface unique
- Transmission des données par Ethernet, WiFi, 3G / 4G
- Solution multi-point et multi-site
- Idéal dans le cadre d'une démarche HACCP, GDP



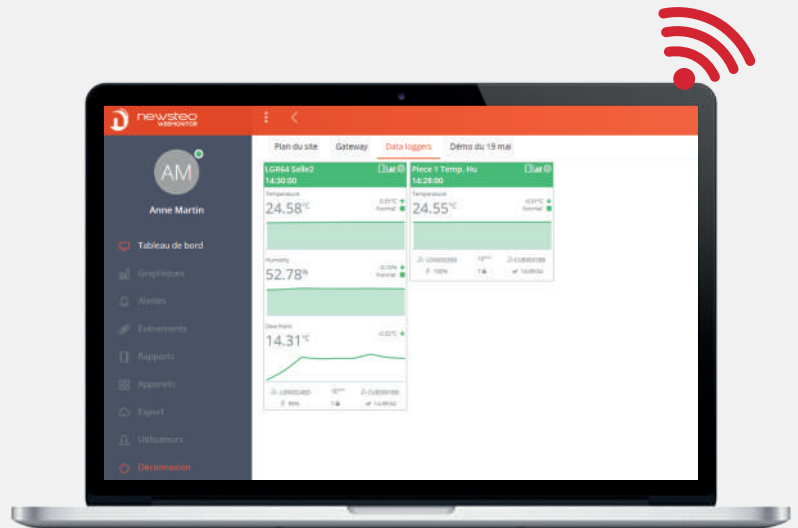
Logiciel web

- Stockage des mesures sur la plate-forme sécurisée Newsteo, historique des mesures disponible immédiatement en cas de contrôle
- Pas de perte de données
- Pas de logiciel à installer
- Pas de déplacement sur site



Alertes

- Envoi d'un E-mail et/ou d'un SMS en cas de problème :
Mesure hors seuil / Batterie faible / Perte de transmission



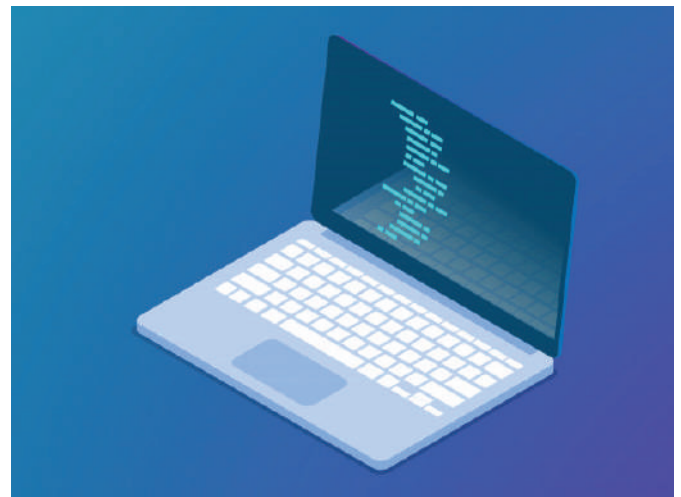
Paramétrages faciles

- Personnalisation des tableaux de bord
- Gestion des utilisateurs, gestion des droits
- Envoi automatique de rapports PDF (jour, semaine, mois) regroupant alertes et mesures des capteurs
- Export Excel

API Webmonitor

Vous possédez déjà votre logiciel, votre application de suivi ?

Le pilotage des capteurs communicants Newsteo peut être intégré à des systèmes tiers via une API : modification du paramétrage, recueil des mesures des capteurs.



Distribué par :

COREMA

Z.I. ch. de Bernichon
F-33360 LATRESNE

Tél. : +33 (0)5.56.30.66.12
Fax : +33 (0)5.56.30.62.24

Mail : contact@corema.fr
Internet : www.corema.fr