

Distribué par:



Z.I. ch. de Bernichon  
F-33360 LATRESNE  
Tél. : 05.56.30.66.12  
Fax : 05.56.30.62.24  
Mail : contact@corema.fr  
Internet : www.corema.fr

**WEST**  
Control Solutions

# DataVU



La nouvelle gamme  
d'enregistreurs numériques  
Partlow



**WEST**  **Partlow**

# DataVU 5

## Un enregistreur numérique économique et facile à utiliser.

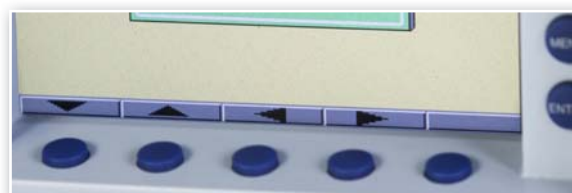
L'enregistreur numérique DataVU 5 est conçu pour une **installation rapide et facile** avec des **commandes faciles à utiliser**.

Le paramétrage est si simple qu'il peut être effectué **sur site via la façade avant sans logiciel ou PC**. La configuration est effectuée avec une combinaison de touches fixes et de touches paramétrables. Trois touches fixes permettent à l'utilisateur d'identifier et de revenir rapidement aux options de configuration principales.

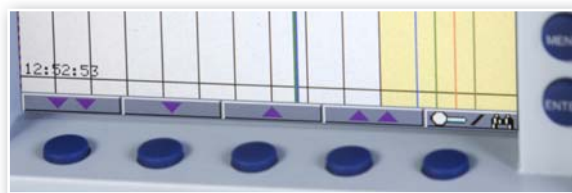
### Facile à utiliser

DataVU 5 fournit une aide graphique sur la fonction des touches de chaque menu pour assister l'utilisateur à travers les options.

Le **menu de paramétrage intuitif** est si **logique** qu'un utilisateur peut programmer les fonctionnalités requises sans avoir besoin du manuel. Ceci permet de **gagner du temps** mais aussi réduit le besoin d'avoir recours à du personnel spécialisé.



Une légende est affichée sur l'écran pour indiquer clairement les fonctions des 5 touches paramétrables à travers les options du menu



Alternativement pour ceux qui préfèrent utiliser un PC pour configurer leurs enregistreurs ou qui ont de multiples appareils à configurer, le DataVU 5 peut être configuré à distance à partir d'un PC en utilisant une carte CompactFlash ou via communication RS485/Ethernet.

Ceci engendre un gain de temps considérable quand le même profil de configuration doit être installé sur de multiples appareils.

# Le DataVU 5 fournit un écran couleur 5" TFT pour la visualisation des données.

Le DataVU 5 utilise un écran TFT pour sa haute qualité d'image. Celui-ci fournit d'excellents niveaux de contraste pour une visibilité améliorée, l'écran 320 x 240 pixels à haute définition permet une visualisation claire des images et de l'information.

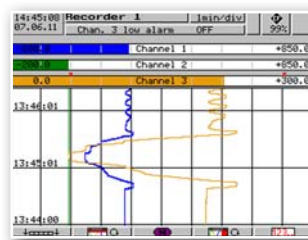
L'écran est visible sous de larges angles avec une distorsion de couleur et une perte de contraste minimale ce qui le rend idéal pour une utilisation en milieu industriel.

Les données peuvent être affichées et analysées à travers une variété d'écrans d'affichage. Ceux-ci incluent:



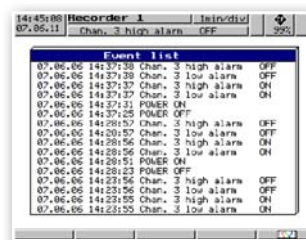
### Affichage numérique

Les informations clé peuvent être surlignées en utilisant l'affichage numérique de plus grande taille



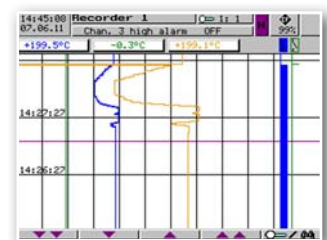
### Affichage graphique standard

Affiche les données des canaux analogiques et/ou des événements. L'échelle et les alarmes sont aussi affichées pour ces canaux.



### Rapport d'événement

Les événements importants sont détaillés en langage clair sur le rapport pour la facilité de lecture et pour simplifier l'interprétation (messages d'alarme, messages externes et messages système)



### Affichage des données enregistrées

Les données enregistrées peuvent être visualisées avec les touches paramétrables, avec la possibilité de zoomer sur un moment spécifique dans le temps.

## Caractéristiques:

### Entrées/Sorties

- Thermocouple
  - RTD
- Voltage
- Courant
- Enregistreur 3 ou 6 canaux
  - 4 entrées binaires
  - 3 sorties relais

### Alimentation

- • 110 - 240V AC ou
- • 20 -53 AC/DC

DataVU 5

### HMI

- Ecran couleur 5" TFT (144mm x 144mm)
- 320 x 240 pixels

### Mémoire

- Carte CompactFlash
- < 2 GB pour le transfert de données et configuration de l'enregistreur numérique
- Carte CPU avec mémoire principale et mémoire d'analyse des données (mémoire FLASH) pour approx. 350,000 mesures

# DataVU 5 Caractéristiques

DataVU 5

HMI	Ecran	5" TFT
	Bouton poussoir avec touches	✓
Entrées / Sorties	Nombre de canaux internes (max.)	6
	Entrées digitales (max.)	4
	Sorties relais (max.)	3
Données	CompactFlash	2GB
	T aux d'échantillonnage par seconde (entrée)	250mS
Comms	RS232/485 Modbus	Option
	Ethernet	Option
Autres Fonctionnalités	Compteurs/Intégrateurs (nombre de canaux)	6
	Mathématiques (nombre de canaux)	6
	Serveur Web	Option
Logiciel	Paramétrage	✓
	Evaluation	✓
	Communication	✓

\* Option acier inoxydable

**WEST**  
Control Solutions

Distribué par:



Z.I. ch. de Bernichon  
F-33360 LATRESNE  
Tél. : 05.56.30.66.12  
Fax : 05.56.30.62.24  
Mail : [contact@corema.fr](mailto:contact@corema.fr)  
Internet : [www.corema.fr](http://www.corema.fr)

Pour plus de détails sur la gamme complète West Control Solutions veuillez contacter votre distributeur local ou visitez [www.West-CS.com](http://www.West-CS.com).

BR-DV-1-FR-1207



**WEST**  **Partlow**