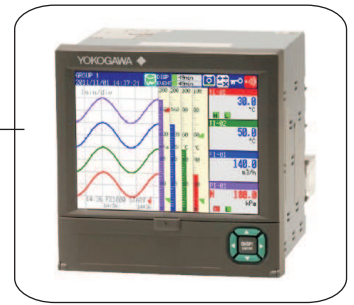


# Enregistreur vidéo FX1000

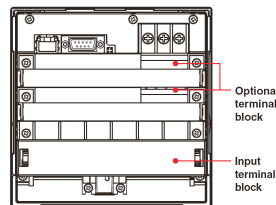


type **FX1002-1004-1006-1008**  
**FX1010-1012**



## MONTAGE

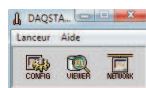
Raccordement : par borniers à vis



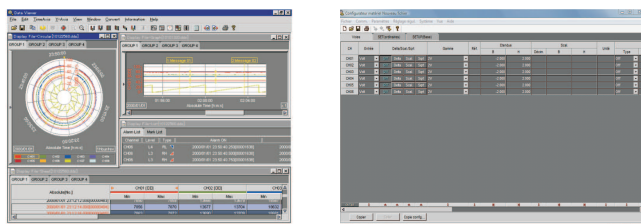
## LOGICIEL

**DAQSTANDARD** (langue française)

Livré en standard avec tout FX



- Affichage des données
- Conversion des données en fichiers Excel
- Configuration du fichier de réglage du FX1000



## SPECIFICATIONS

Enregistreur sans papier Yokogawa 2, 4, 6, 8, 10 ou 12 voies universelles.

### Affichage

- Ecran couleur LCD TFT 5,7 pouces, visible quelque soit l'angle
- Visualisation de courbes horizontales ou verticales, bargraphs, valeurs numériques, listings, relecteur des historiques
- Jusqu'à 10 groupes d'écran de 6 voies (maxi.)
- Langue : Français, Anglais, Allemand

### Intervalle de mesure

- 125ms, 250ms (FX1002 et 1004)
- 1s, 2s, 5s (FX1006-1008-1010-1012)

### Entrées



- Thermocouple (R, S, B, K, E, J, T, N, W, L, U, WRε)
- RTD Pt100 (Pt1000 en option)
- Tension DC
- Impulsions (en option)
- Courant DC (avec résistance de shunt externe)
- DI (entrée digitale)

### Enregistrement des données

- Mémoire interne de 400 Mb
- Carte Flash 512 Mb à 2 Gb

### Fonction Alarme

- 4 alarmes par voie
- 2, 4 ou 6 sorties relais (en option)

### Options

- Communication série RS232/ 422/ 485 Modbus
- Interface Ethernet 10 BASE-T, E-mail, Web, fonction FTP
- Relais d'alarme de saturation mémoire
- Fonctions mathématiques (12 voies de calcul)
- Commande à distance

Alimentation : 100 à 240 Vac (24Vdc/ac en option)

### Boîtier

- Dimensions : 144x144x**162 mm**
- Poids net : 1,4 Kg
- Etanchéité face avant : IP65