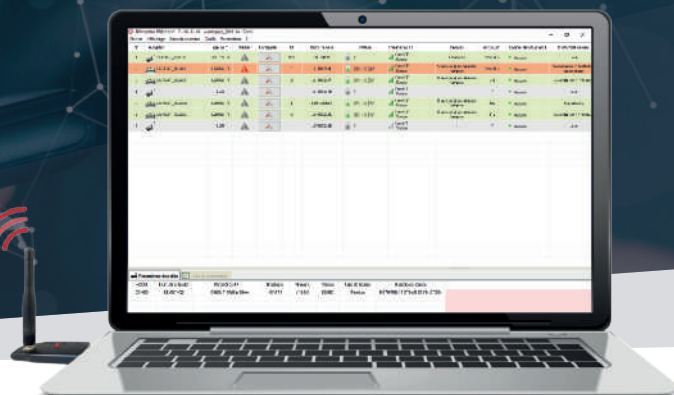


RF MONITOR

Logiciel PC
de supervision



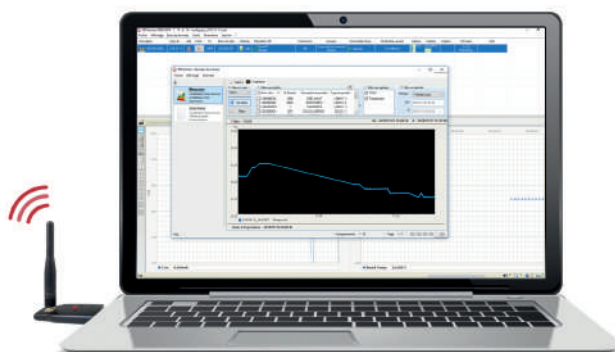
RÉSEAU DE CAPTEURS SANS-FIL SUR PC

Mettez en réseau vos capteurs connectés sans-fil Newsteo et affichez les mesures de tous vos capteurs à distance sur votre ordinateur.

UN OUTIL SIMPLE ET PERFORMANT POUR VOTRE SUPERVISION



- ✓ Visualisation de tous les capteurs connectés
- ✓ Fonctions avancées de tri des mesures, création de graphiques...
- ✓ Paramétrage par radio



SES ATOUTS

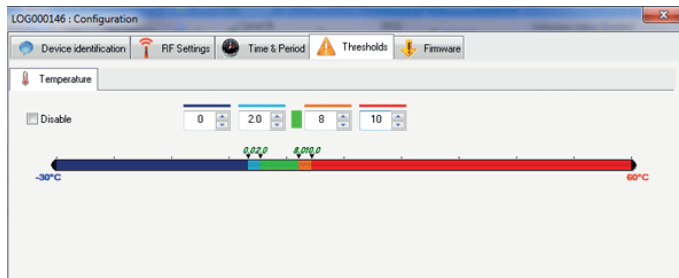
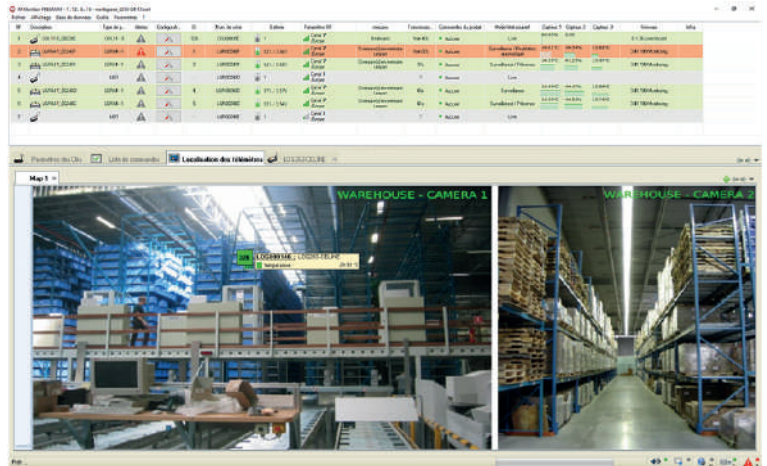
Le logiciel RF Monitor vous permet de déployer un réseau de capteurs sans-fil sur un site à un prix imbattable.

Traçabilité en temps réel...

- Visualisation des mesures en temps réel
- Transmission des données par radio
- Solution mono site
- Idéal dans le cadre d'une démarche HACCP, GDP
- Option CFR21 part 11

... Ou a posteriori

- Campagne d'enregistrement avec téléchargement des mesures à la fin de la campagne.

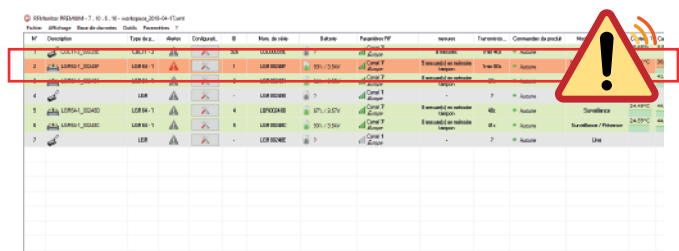
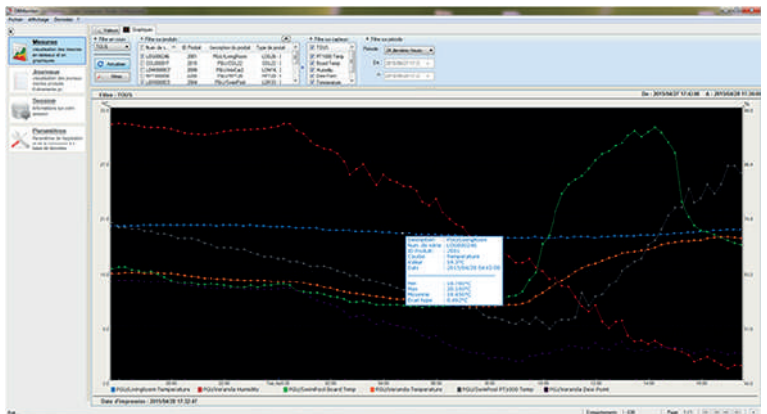


Paramétrages faciles

- Paramétrage de la fréquence de mesure
- Programmation des seuils d'alerte à distance

Stockage des données sur le PC

- Toutes les mesures sont transmises au PC et stockées dans une base de données locale
- La base de données inclut des fonctions avancées de tri des mesures, création de graphiques...
- Exporter les données dans des fichiers CSV (compatible EXCEL) et/ou des rapports PDF.



Alertes

- Alerte visuelle et sonore lorsqu'un produit relève une mesure hors seuil
- Alerte en cas de perte de transmission ou de pile faible

Distribué par :

COREMA

Z.I. ch. de Bernichon
F-33360 LATRESNE

Tél. : +33 (0)5.56.30.66.12
Fax : +33 (0)5.56.30.62.24

Mail : contact@corema.fr
Internet : www.corema.fr